


شماره دانش آموز:	نام درس: زیست شناسی	 سازمان ملی پرورش استعدادهای درخشان اداره آموزش پرورش ناحیه ۴ مشهد دبیرستان شهید شاهی نژاد یک دوره اول	تاریخ آزمون: ۱۴۰۲/۳/۶	مدت آزمون: ۴۰ دقیقه
نام و نام خانوادگی:	نام دبیر: استاد لعل منفرد		آزمون: نوبت دوم	نمره با عدد:
پایه تحصیلی: هشتم	نام طراح سوال: استاد لعل منفرد		تعداد صفحات: ۲	نمره با حروف:
نام کلاس:			تعداد سئوالات: ۹	امضاء دبیر:

۱- جملات درست یا نادرست را مشخص کنید. (۱)

کار روزمره ، فعالیت ورزشی محسوب نمی شود و قدرت عضلات ما را تغییر نمی دهد. ()

در پایان دوره ی بلوغ ، صفحات رشد کاملا استخوانی شده و فعالیت آنها متوقف می شود. ()

اطلاعات ابتدا به صورت بلندمدت در مغز ما ذخیره می شوند و بعد از مدتی تبدیل به حافظه کوتاه مدت می شود. ()

با افزایش سن ، قابلیت تغییر پذیری مغز هم افزایش می یابد. ()

۲- یکی از بیماری های سیستم عصبی ، ام اس (MS) است. علت این بیماری چیست؟ (۵/۰)

۳- نحوه قرار گرفتن بخش سفید و خاکستری را در مغز و نخاع مقایسه کنید. (۱)

۴- برای سلول های ماهیچه ای موجود در اطراف مردمک ، دو ویژگی بنویسید. (۱)

۵- دو مورد از علایم بیماری پرکاری تیروئید را بیان کنید. (۵/۰)

۶- گیرنده های شنوایی مژه (دارند - ندارند) و در بخش (حلزونی - مجاری نیم دایره ای) از بخش (خارجی - داخلی)

گوش قرار دارند و پیام های عصبی را به قسمت (پس سری - گیجگاهی) مخ می فرستند. (۱)

۷- هورمون غدد پاراتیروئید از سه طریق کلسیم خون را تنظیم می کند آنها را نام ببرید. (۵/۷۰)

۸- رباط و زردپی را با هم مقایسه کنید (دو مورد). (۱)

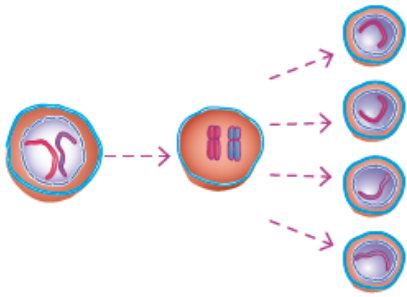
۹- در یک فرد سالم ، اندکی بعد از خوردن غذا (۱)

الف - قند خون چه تغییری می کند؟

ب- چه هورمونی از پانکراس ترشح می شود؟

ج - هورمون فوق بر کدام اندام ها تاثیر می گذارد ؟

۱۰- دو مثال از تاثیر عوامل محیطی در شکل گیری صفات جاندار که در کتاب درسی آمده ، بیان کنید. (۱)

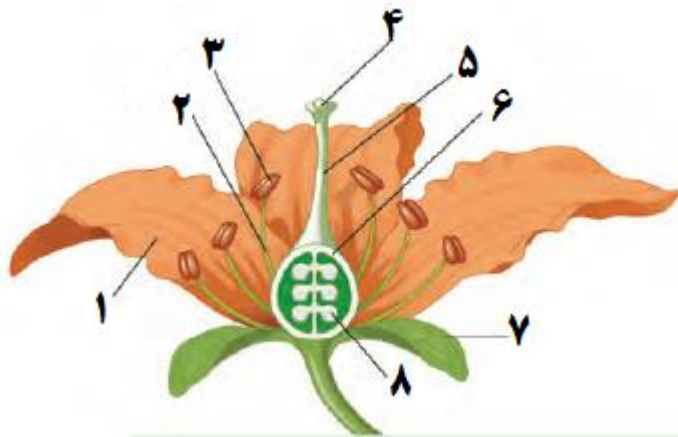


۱۱- تصویر مقابل نشان دهنده ی تقسیم میتوز است یا میوز ؟ دو دلیل ذکر کنید . (۵/۰)

۱۲- هر کدام از روش های تولیدمثل غیرجنسی زیر ، در چه جاندارانی دیده می شود برای هرکدام یک مثال بنویسید. (۱)

دو نیم شدن () - جوانه زدن ()

قطعه قطعه شدن () - هاگ زایی ()



۱۳- با توجه به تصویر مقابل عدد مناسب را در جاهای خالی

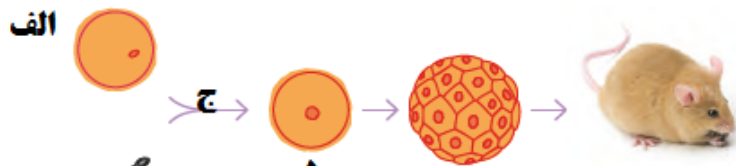
بنویسید. (۷۵/۰)

پس از رشد تبدیل به میوه واقعی می شود ()

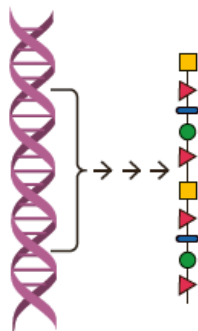
گامت ماده درون آن به وجود می آید. ()

بساک با چه عددی نشان داده شده است. ()

۱۴- در تصویر مقابل حروف (الف ، ب ، ج ، د) هر کدام بیانگر چیست ؟ (۱)



۱۵- دو تفاوت بین مولکول DNA و مولکول RNA بیان کنید؟ (۵/۰)



۱۶- با توجه به تصویر مقابل ، یک جمله (نکته) علمی بیان کنید. (۵/۰)